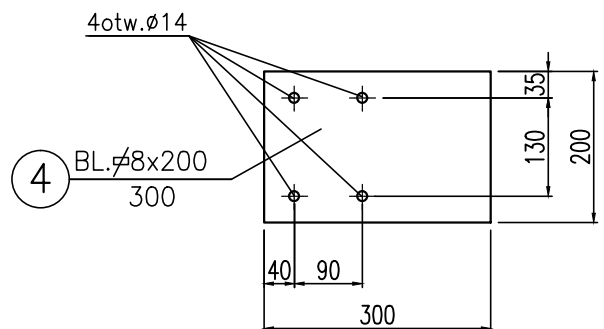
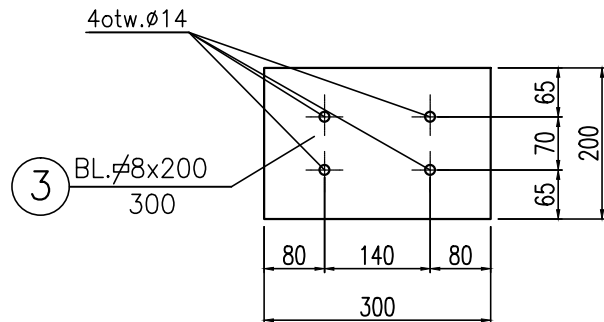
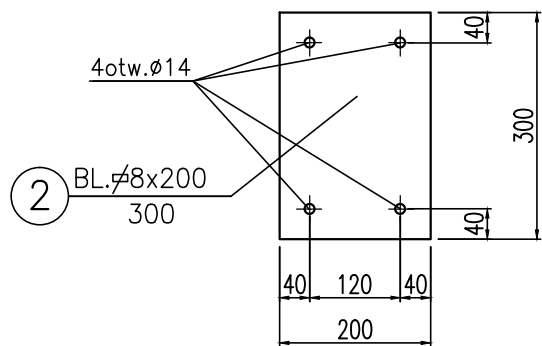
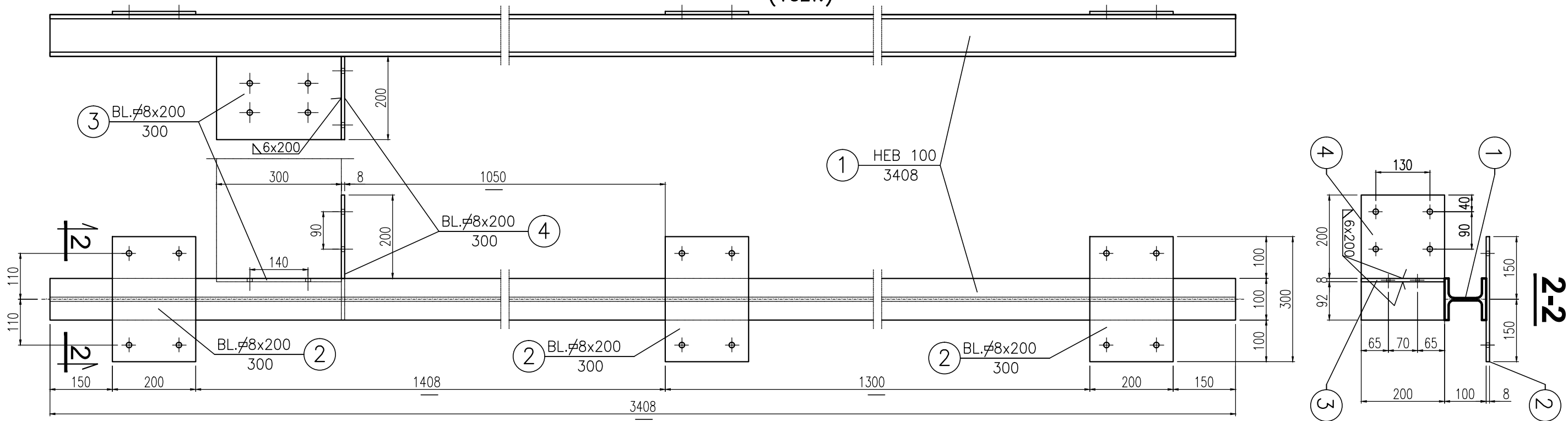


WZMOCNIENIE STROPU WS.2

(1 szt.)



WYKAZ STALI

Nr	Oznaczenie	Długość [mm]	Ilość szt.	Masa stali		Stal
				Jedn. [kg/m]	Całk. [kg]	
WZMOCNIENIE STROPU WS.2 (HEB100)						
1	HEB100	3408	1	20,40	69,52	St3SX
2	BL.8x200	300	3	3,77	11,31	St3SX
3	BL.8x200	300	1	3,77	3,77	St3SX
4	BL.8x200	300	1	3,77	3,77	St3SX
Masa stali razem [kg] - 1szt.					88,37	
Dodatek na spoiny 1,5% [kg]					1,32	
Masa stali razem ze spoinami [kg] - szt.				1	89,70	
Ogółem Masa stali [kg] -					89,70	

STAL PROFILOWA - S235JR (St3SX)

ZABEZPIECZENIE ANTYKOROZYJNE:

- cynkowanie do kategorii korozyjności C4

ZABEZPIECZENIE PPOŻ:

- do R60 za pomocą farb pečniejących

spoiny pachwinowe Δ 0.7g elementu cieńszego

Inwestor :		Jednostka projektowania :			
GMINNY OŚRODEK KULTURY PERŁA UL. PERŁOWA 1, 26-052 NOWINY		Arcad ARCAD Sp. z o.o. 25-553 Kielce; UL. Klonowa 55 tel. /041/ 343 64 60/61; FAX /41/ 343 64 62 e-mail: biuro@arcad-projekty.pl			
tel. e-mail:					
Nazwa i adres zamierzenia budowlanego: MODERNIZACJA WENTYLACJI MECHANICZNEJ HALI BASENOWEJ GMINNEGO OŚRODKA KULTURY "PERŁA" W NOWINACH					
NOWINY, UL. PERŁOWA 1, 26-052 NR EWIDENCYJNE DZIAŁKI: 393/11					
Nazwa tomu : INSTALACJE SANITARNE KONSTRUKCJA					
Data :	Etap :	Edycja:	Rewizja. :	Symbol :	
2024-12-16	PT	1	-	IS	
Nr rys. :	WZMOCNIENIE STROPU WS.2				Skala :
08					1:10
Funkcja	Imię i nazwisko		Nr uprawnień Specjalność		Podpis
Projektant:	mgr inż. ŁUKASZ BODO		SWK/0005/PBkb/23 KONSTRUKCYJNA		
Opracował:	GRZEGORZ FURMAŃCZYK		-		
Asystenci:	-		-		
Proj. sprawdz:	mgr inż. DARIUSZ ANTONIAK		SWK/POOK/0001/12 KONSTRUKCYJNA		
PRZEDSTAWIONE NA NINIEJSZYM RYSUNKU ROZWIĄZANIA MOGĄ BYĆ STOSOWANE, POWIELANE I UDOSTĘPNIANE INNYM FIRMOM, OSOBOM TRZECIM WYŁĄCZNIE ZA PISEMNĄ ZGODĄ WŁAŚCICIELA. WYKORZYSTYWANIE PRZEDSTAWIONYCH ROZWIĄZAŃ NIEZGODNIE Z ICH PRZEZNACZENIEM POWODOWAĆ BĘDZIE CYWILNE, A TAKŻE KARNE SKUTKI PRAWNE. PODSTAWA: USTAWA Z DNIA 4 LUTEGO 1994r. O PRAWIE AUTORSKIM I PRAWACH POKREWNYCH (DZ. U.1994 nr. 24 POZ. 83 ZE ZM.).					
W MOMENCIE UKAZANIA SIĘ RYSUNKÓW OZNACZONYCH WYŻSZYM NUMEREM REWIZJI, TRACĄ WAŻNOŚĆ RYSUNKI POPRZEDNIEJ					